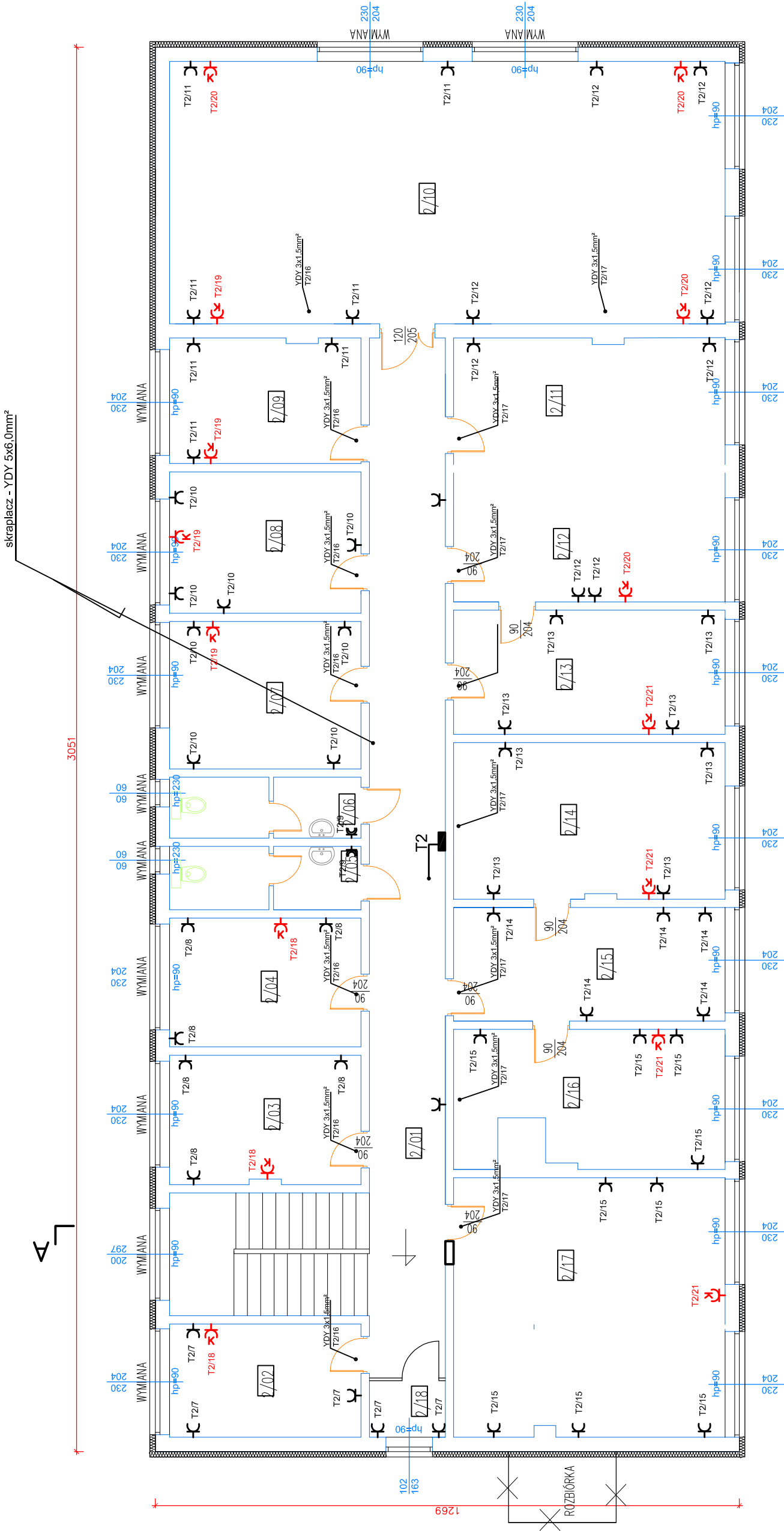


PROJEKT INSTALACJI ELEKTRYCZNEJ

RZUT PIĘRA

skala 1:100



ZESTAWIENIE POWIERZCHNI PIĘTRA		
LP.	NAZWA POMIESZCZENIA	POSADZKA POW. [m2]
2/01	KORYTARZ	TERAKOTA 39,40
2/02	BIURO	TERAKOTA 10,23
2/03	BIURO	TERAKOTA 11,68
2/04	KŁATKA SCHODOWA	TERAKOTA 11,64
2/05	TOALETA DAMSKA	TERAKOTA 5,73
2/06	TOALETA MĘSKA	TERAKOTA 5,50
2/07	BIURO	TERAKOTA 13,32
2/08	BIURO	TERAKOTA 12,82
2/09	BIURO	TERAKOTA 11,34
2/10	SALA	TERAKOTA 68,79
2/11	BIURO	TERAKOTA 16,26
2/12	BIURO	TERAKOTA 16,52
2/13	BIURO	TERAKOTA 15,93
2/14	BIURO	TERAKOTA 20,06
2/15	BIURO	TERAKOTA 14,57
2/16	BIURO	TERAKOTA 16,67
2/17	BIURO	TERAKOTA 32,28
		Σ322,74

USŁUGI INWESTYCYJNE NADZORY BUDOWLANE KOSZTORYSOWANIE inż. SŁAWOMIR MAŃKA 87-300 BRODNICA	NAZWA: BUDYNEK ADMINISTRACYJNY UG W ŚWIEDZIEBNI	
	RYSUNEK: RZUT PIĘTRA	ADRES: Świedziebnia 92A działka nr 348/19
PROJEKTANT: mgr inż. Paweł Dąbrowski KUP/0064/PDDE/14 do projektowania bez ograniczeń i instalac, w zakresie sił i i instalacji urządzeń elektrycznych i elektroenerget.		
ASYSTENT: Leszek Dąbrowski		
INWESTOR: GMINA ŚWIEDZIEBNIA	BRANŻA:	ELEKTRYCZNA
	SKALA:	Lipiec 2025
	NR RYSUNKU:	E-5
Nr strony		